

CONNAISSEZ-VOUS LA DIFFÉRENCE ?

QU'EST-CE QU'UN ARRÊT CARDIAQUE ?



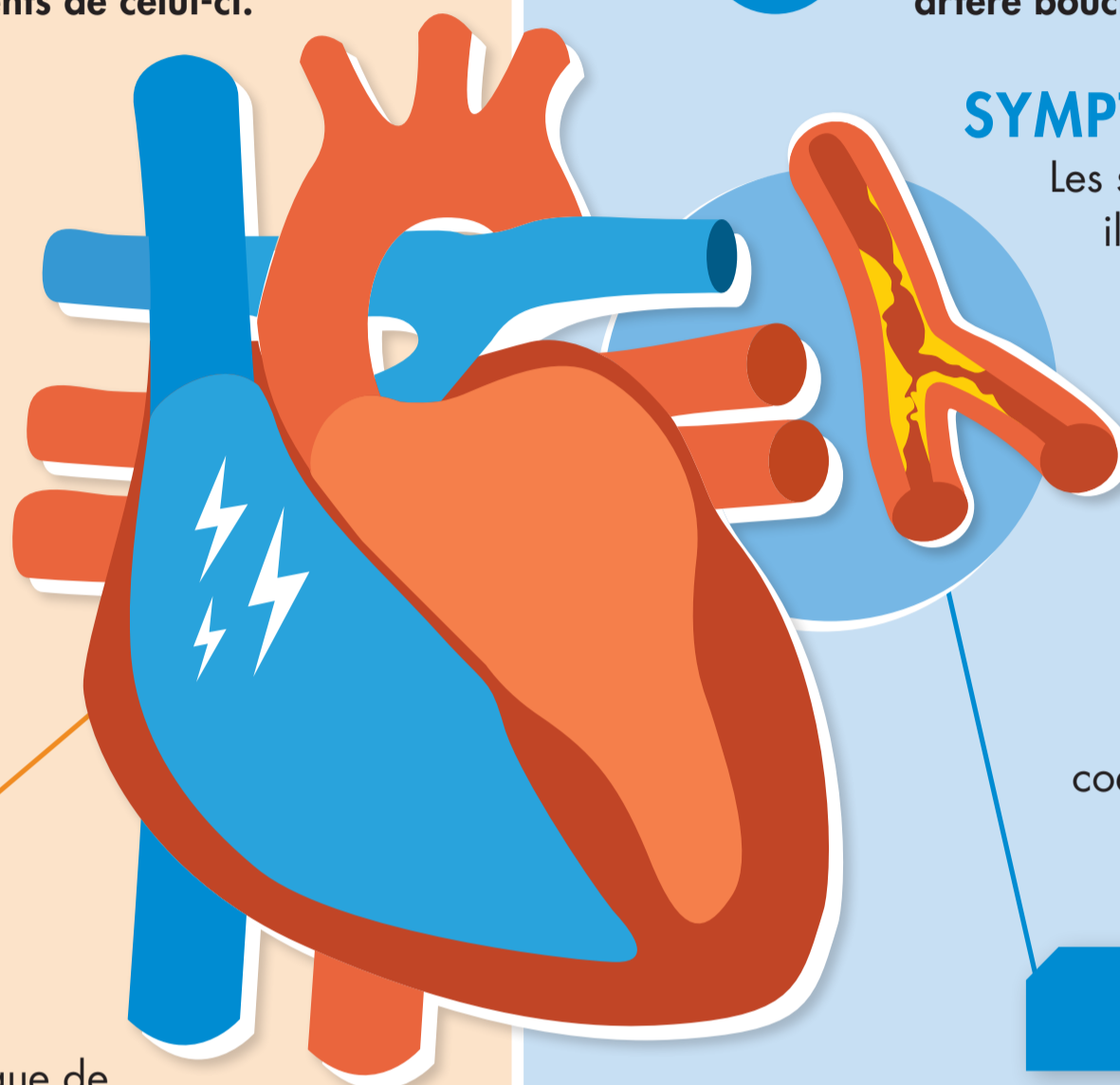
Un arrêt cardiaque survient lors d'un **dysfonctionnement électrique du cœur** qui entraîne soudainement l'arrêt des battements de celui-ci.

SYMPTÔMES

Les symptômes d'un arrêt cardiaque apparaissent très soudainement. Une victime d'un arrêt cardiaque s'évanouit ou perd conscience. La victime n'a plus de pouls et présente des halètements voir ne respire plus. Sans traitement, l'arrêt cardiaque entraîne la mort en quelques minutes. Les victimes d'un malaise cardiaque doivent recevoir les soins d'un défibrillateur automatisé externe (DAE) le plus rapidement possible.

Disfonctionnement électrique

Un DAE permet d'analyser le rythme cardiaque de la victime afin de déterminer si un choc électrique est nécessaire pour défibriller le cœur. Certains rythmes ne nécessitent pas de choc, mais dans tous les cas, le sauveteur doit pratiquer sur la victime une réanimation cardiopulmonaire (RCP ou massage cardiaque).



QU'EST CE QU'UN INFARCTUS ?



Un infarctus survient lorsque le débit sanguin du cœur est entravé par une **artère bouchée**.

SYMPTÔMES

Les symptômes d'un infarctus peuvent varier, ils peuvent survenir soudainement ou arriver progressivement et persister au fil des heures, des jours, voir des semaines. Ils peuvent se manifester par des douleurs, des oppressions au niveau de la poitrine, du dos et de la mâchoire ; par des essoufflements, des sueurs froides ; et parfois des nausées et des vomissements.

Contrairement à l'arrêt cardiaque, le cœur n'arrête pas de battre.

Artère bouchée

Si une artère n'est pas débouchée rapidement, la partie du cœur atteinte ne recevra pas de sang enrichi en oxygène et commencera à se détériorer. Plus longtemps une personne restera sans soins adéquate, plus grand sera le dommage causé.

QUE FAIRE POUR AIDER ?



APPELER DE L'AIDE

Contactez immédiatement les services d'urgence



EFFECTUER UNE RCP DE HAUTE QUALITÉ

Appuyez fort et rapidement sur la poitrine pour faire circuler le sang à travers le cœur et dans le reste du corps.



UTILISER UN DAE

Si l'appareil est disponible et si le choc est recommandé. S'il n'y a pas de DAE disponible, il faut poursuivre la RCP jusqu'à l'arrivée des secours.



APPELER DE L'AIDE

Contactez immédiatement les services d'urgence



SI LA PERSONNE DEVIENT INCONSCIENTE, DÉBUTER LA RCP

Appuyez fort et rapidement sur la poitrine pour faire circuler le sang à travers le cœur et le corps.